



agenzia Regionale PER LA  
PROTEZIONE DELL'ambiente  
DEL FRIULI venezia giulia

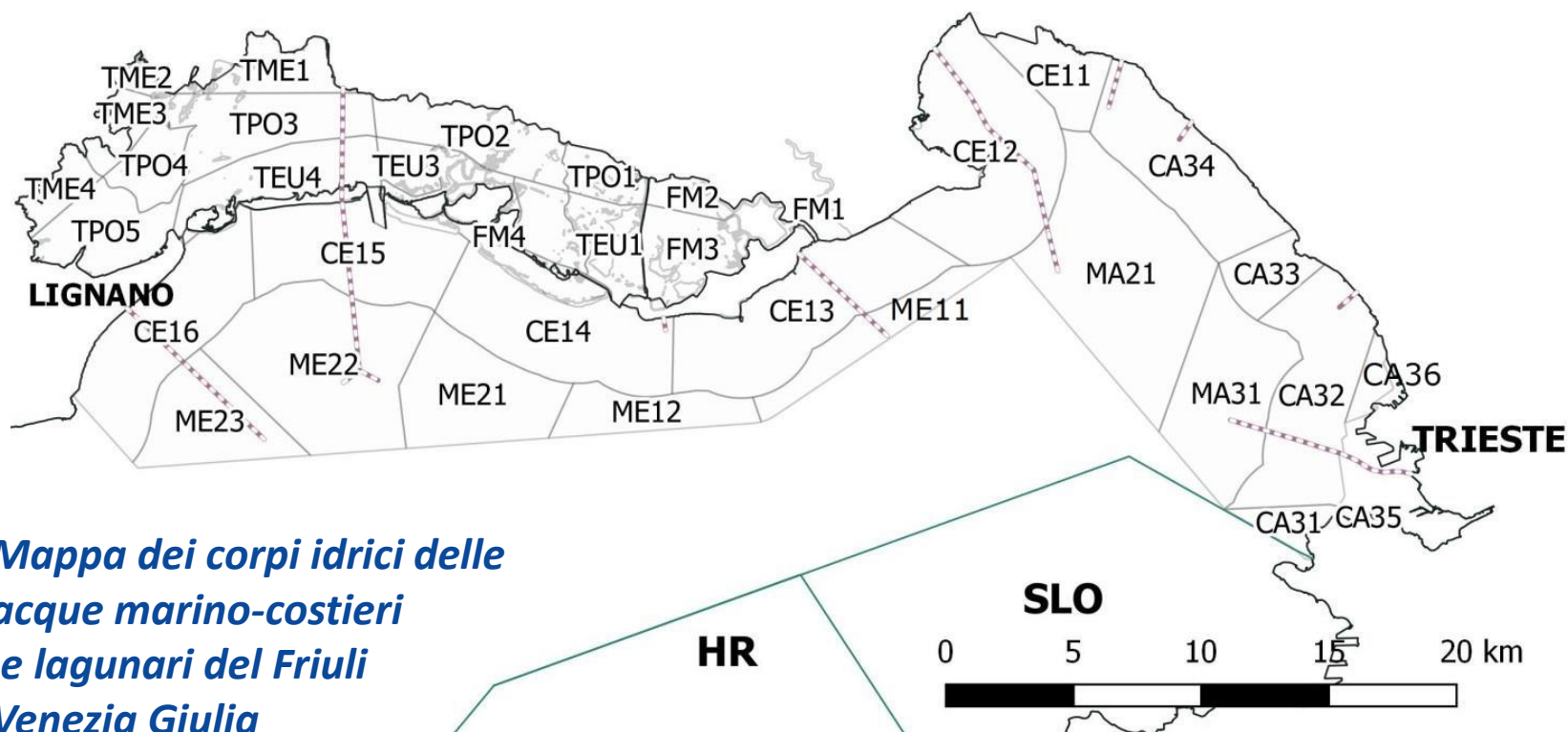


# STATO ECOLOGICO MARE E LAGUNA

## RIFIUTI SPIAGGIATI

## MICROPLASTICHE

## STATO ECOLOGICO MARE E LAGUNA



*Mapa dei corpi idrici delle  
acque marino-costiere  
e lagunari del Friuli  
Venezia Giulia*

## STATO ECOLOGICO MARE E LAGUNA

I **corpi idrici** individuati nelle aree **marino costiere** del FVG sono complessivamente **17**, successivamente sono stati aggiunti **2** corpi idrici **fortemente modificati** (porto di TS e Baia di Muggia).

Per le **acque di transizione** del FVG sono stati individuati **17 corpi idrici** di cui **4 fortemente modificati**. Inoltre, sulle foci fluviali ancora 13 corpi idrici. (vedi *mappa* fig.1).

## STATO ECOLOGICO MARE E LAGUNA

MEDIA ANNUA DI **150 CAMPIONI** BIOLOGICI  
PER VALUTARE LO STATO ECOLOGICO

### **Fitoplancton**

Elementi fisico-chimici (T, S, O.D.,clorofilla)

Elementi fisico-chimici (nutrienti)

### **Macroinvertebrati bentonici**

Natura substrato (granulometria, CHN)

## STATO ECOLOGICO MARE E LAGUNA

Per le **acque marino costiere** il livello ecologico risulta **buono** mentre nelle **acque di transizione**, essendo la laguna un ambiente soggetto a **forti variabilità** la situazione si presenta critica nel giudizio di qualità ecologica

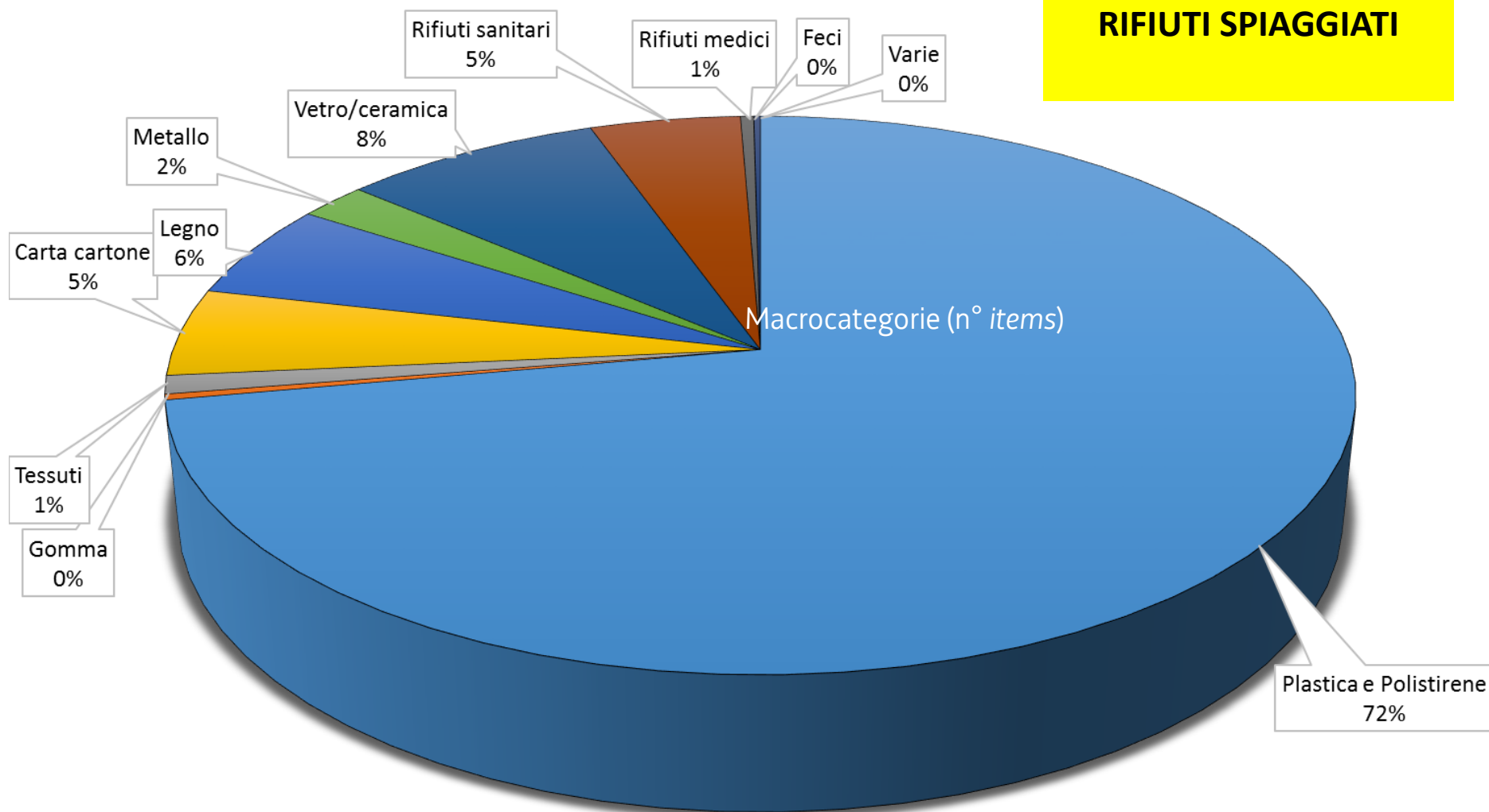
Tabella 1		Classificazione D.M. 260/2010			
Acque marino costiere e di transizione	Numero corpi idrici	stato ecologico			
		scarso	sufficiente	buono	eccellente
C.I. marino costieri	19	/	/	19	/
C.I. lagunari	17	4	10	3	/

## RIFIUTI SPIAGGIATI

- 2 campionamenti all'anno (marzo e novembre)
- 4 spiagge rappresentative delle seguenti aree:
  - Area urbanizzata (Fossalon)
  - Area foce fluviale (Lido di Staranzano)
  - Area portuale (Marina Nova)
  - Area remota (Isola di S. Andrea)
- I rifiuti campionati vengono suddivisi in categorie merceologiche, censiti e pesati secondo le schede metodologiche fornite dal MATTM.

MACRO CATEGORIE	PRINCIPALI CATEGORIE DI RIFIUTI CAMPIONATE (4 campionamenti)
Plastica e Polistirene	<p>Cannucce e agitatori (bar)/ posate/ piatti di plastica/ bicchieri di plastica e coperchi/ sacchetti di patatine, dolciumi/ anelli di plastica di tappi di bottiglia/ tappi e coperchi/ contenitori per alimenti (es. porta hamburger)/ bottiglie per bevande e contenitori/ imballaggi porta lattine da 4/6 anelli/ stecchi di lecca-lecca</p>
	<p>Scatole e cassette per il pesce in polistirolo</p>
Vetro/Ceramica	<p>Bottiglie/ piatti e tazze/ barattoli</p>
Legno	<p>Altro legno lavorato/trasformato/ pallets/ manufatti</p>
Carta	<p>Mozziconi di sigaretta e filtri</p>
Rifiuti sanitari	<p>Cotton fioc bastoncini</p>
Metallo	<p>Tappi di bottiglie/coperchi/ lattine bevande/ barattoli o lattine alimentari/Vaschette e carta di alluminio (carta stagnola)</p>

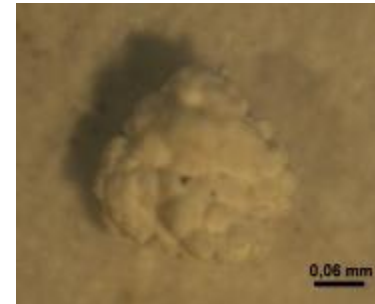
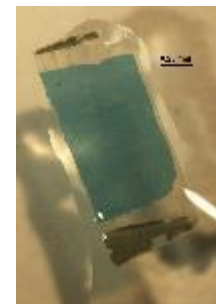
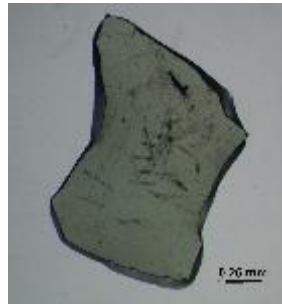
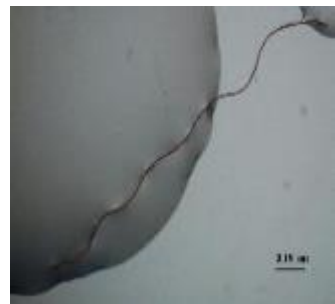
**RIFIUTI SPIAGGIATI**





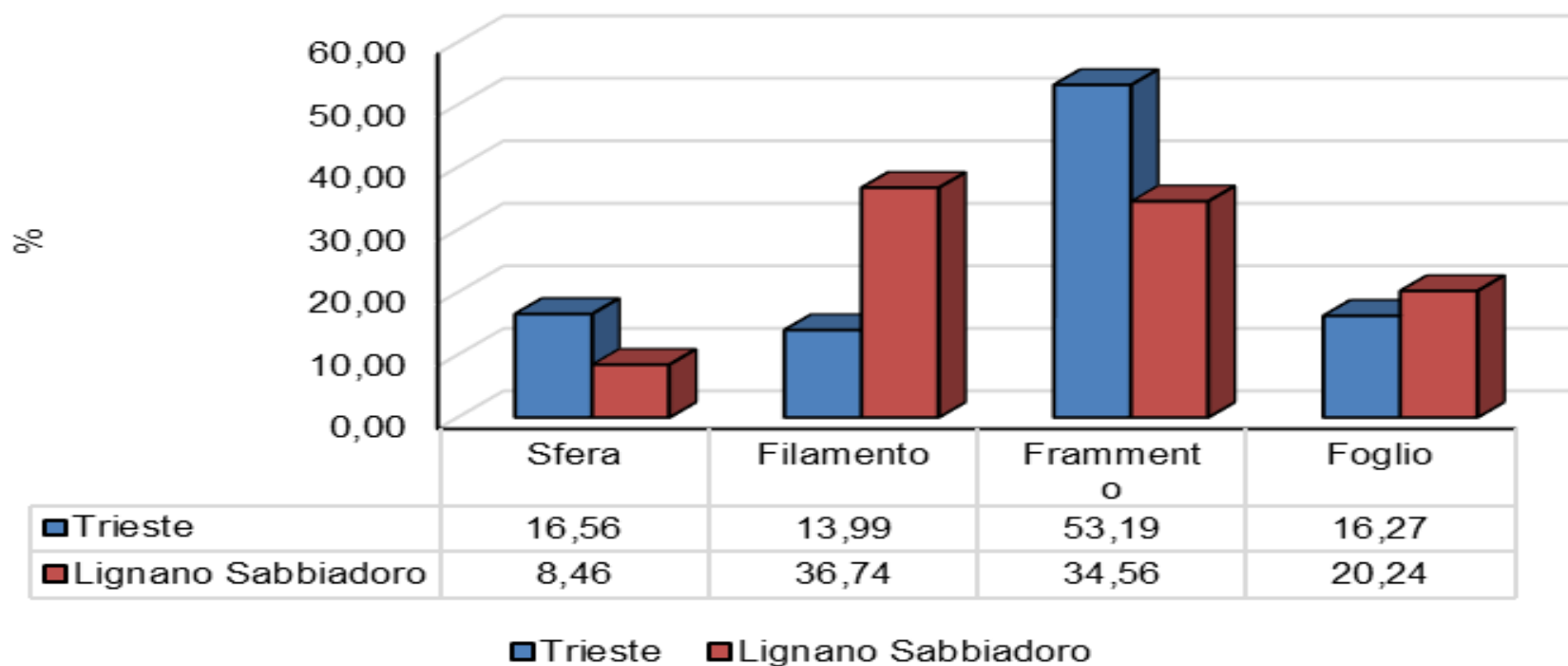
## MICROPLASTICHE

- Materiale plastico con dimensioni comprese tra 330  $\mu\text{m}$  e 5 mm
- 2 campionamenti all'anno (marzo e settembre)
- 2 transetti: Lignano Sabbiadoro e Trieste
- Campionamento condotto sullo strato superficiale delle acque marine mediante rete «manta»
- Censimento delle microplastiche suddividendole per colore e per forma secondo le metodologie definite dal MATTM.



## MICROPLASTICHE

Forme delle microplastiche (4 campionamenti)



GRAZIE PER L'ATTENZIONE